

LEGENDA BOURACÍCH PRACÍ

- GRAFICKÉ VYZNAČENÍ PLOCHY K ODSTRANĚNÍ (KONSTRUKCE V POHLEDU),  
DOPLNĚNO OZNAČENÍM DRUHU BOURACÍCH PRACÍ
- GRAFICKÉ VYZNAČENÍ STÁVAJÍCÍCH KONSTRUKCÍ K ODSTRANĚNÍ (KONSTRUKCE V  
ŘEZU), DOPLNĚNO OZNAČENÍM DRUHU BOURACÍCH PRACÍ

- B-01

ODSTRANĚNÍ STÁVAJÍCÍHO OBVODOVÉHO BOLETICKÉHO PANELU S OKNY, ROZMĚRY 1200/3600 mm
- B-02

ODSTRANĚNÍ STÁVAJÍCÍHO OBVODOVÉHO BOLETICKÉHO PANELU S OKNY, ROZMĚRY 1500/3600 mm
- B-03

ODSTRANĚNÍ STÁVAJÍCÍHO OBVODOVÉHO BOLETICKÉHO PANELU S VCHODOVÝMI DVEŘMI, POSTRANÍMI  
OKNY A NADSVĚTLÍKEM, CELKOVÝ ROZMĚR 3000/3600 mm
- B-04

ODSTRANĚNÍ STÁVAJÍCÍHO OBVODOVÉHO BOLETICKÉHO PANELU S IZOLAČNÍ VÝPLNÍ, ROZMĚRY  
600/3600mm
- B-05

ODSTRANĚNÍ KOVOVÉ KONSTRUKCE ZÁKRÝTÝ OTOPNÝCH TĚLES S DŘEVĚNÝM PARAPETEM
- B-06

ODSTRANĚNÍ STÁVAJÍCÍ MASIVNÍ DŘEVĚNÉ GARNIZE
- B-07

DEMONTÁŽ STÁVAJÍCÍCH TĚLES ÚT A USCHOVÁNÍ PRO ZPĚTNOU MONTÁŽ, ODSTRANĚNÍ  
PŘÍPOJOVACÍHO POTRUBÍ ÚT, ODSTRANĚNÍ STÁVAJÍCÍHO KOTVENÍ TĚLES; ODSTRANĚNÍ STOUPAČÍHO  
POTRUBÍ AŽ PO ZAUSTĚNÍ DO KANÁLU POD PODLAHOU 1.NP
- B-08

MECHANICKÉ ODSTRANĚNÍ NÁSLAPNÉ VRSTVY PODLAHY (PVC VĚ. LEPIDLA), ODSTRANĚNÍ  
PODLAHOVÝCH LÍST, OBRŮŠENÍ PODKLADNÍ VRSTVY, OŠKRBÁNÍ PŮVODNÍ VÝMALBY STĚN A STROPU  
V CELÉM ROZSAHU DOTČENÉ MÍSTNOSTI
- B-09

ODSTRANĚNÍ STÁVAJÍCÍHO NENOSNÉHO SVISLÉHO ZDIVA, PŘÍPADNÉ ROZVODY EL UMÍSTĚNÉ NA  
BOURANÉ STĚNĚ BUDOU ODBOŘNĚ ODSTRANĚNÝ
- B-10

ODSTRANĚNÍ STÁVAJÍCÍHO SVISLÉHO VEDENÍ HROMOSVODU KOTVENÉHO PEVNĚ KE STĚNĚ
- B-11

ODSTRANĚNÍ NEPEVNÝCH ČÁSTÍ BRÁZOLITOVÉ OMÍTKY KLAIDKEM A NÁSLEDNĚ ČISTĚNÍ POVRCHU  
TLAKOVOU VODOU, PŘEDPOKLÁDÁ SE ODSTRANĚNÍ OMÍTKY Z 20% NA MÍSTĚ PO ODSTRANĚNÍ OMÍTKY  
BUDE PROVEDENA JABROVÁ VÁPENOCEMENTOVÁ OMÍTKA S CEMENTOVÝM PROSTŘÍKEM, PRO  
VYROVNÁNÍ FASÁDY DO PŮVODNÍHO ROVINY, JAKO PODKLAD PRO KZS
- B-12

ODBOURÁNÍ ČÁSTI OBEDŽÍVKY INSTALAČNÍ ŠACHTY NA CELOU VÝŠKU PODLAŽÍ PRO VÝMĚNU  
DEŠŤOVÝCH ODPADŮ
- B-13

ODSTRANĚNÍ PŮVODNÍCH ČÁSTÍ SVISLÝCH DEŠŤOVÝCH ODPADŮ - HNĚDE PLASTOVÉ POTRUBÍ A  
LITKOVÉ POTRUBÍ VČETNĚ PATNÍHO KOLENA A PŘECHODOVÉHO KUSU DO KAMENNÝ
- B-16

DEMONTÁŽ A USKLADNĚNÍ UMÝVADLA, ODSTRANĚNÍ KERAMICKÉHO OBLADU STĚN VE VYZNAČENÉM  
ROZSAHU
- B-17

PŘEDPOKLÁDANÝ ROZSAH ODBOURÁNÍ ČÁSTI PODLAHY A PODKLADNÍHO BETONU (cca 0,6x0,6m) PRO  
VÝMĚNU PATNÍHO KOLENA A PŘECHODOVÉHO KUSU LITINA-KAMENNÁ DEŠŤOVÉ KANALIZACE, VČETNĚ  
VÝKOPU OBSYPU POTRUBÍ, PŘESNÝ ROZSAH VZJDE Z PRŮZKUMU UMÍSTĚNÍ SMĚRU ODTOKU Z  
PATNÍHO KOLENA
- B-18

DEMONTÁŽ JEDNOHO POLE OPLACENÍ, ODSTRANĚNÍ KONCOVÉHO OCELOVÉHO SLOUPKU, ODČIZNUTÍ A  
ODSTRANĚNÍ VYZNAČENÉ ČÁSTI BETONOVÉHO ZÁKLADU (POUZE V ROZSAHU NUTNÉM PRO PROVEDENÍ  
STAVEBNÍCH ÚPRAV NA BUDOVĚ ŠKOLY), REZANÁ HRANA ZÁKLADU BUDE POHLEDOVÁ
- B-19

ODSTRANĚNÍ STÁVAJÍCÍHO OKAPOVÉHO CHODNÍČKU.
- B-20

ODSTRANĚNÍ VOLNÉ STOJÍCÍHO OCELOVÉHO SLOUPKU
- B-21

ODSTRANĚNÍ STÁVAJÍCÍ KONSTRUKCE PODLAHY V TLOUŠŤCE 100mm
- B-22

ODSTRANĚNÍ STÁVAJÍCÍ ZPEVNĚNÉ ASFALTOVÉ PLOCHY, VČETNĚ PODKLADNÍ VRSTVY, LEMOVÁNÍ  
ZULOVÝMI KOSTKAMI A DOBETONÁVKU MEZI KOSTKAMI A OBJEKTEM, VÝMĚRA CELKEM CCA 120 m²
- B-23

ODSTRANĚNÍ STÁVAJÍCÍ ZPEVNĚNÉ ASFALTOVÉ PLOCHY, PONECHÁNÍ PODKLADNÍ VRSTVY, VÝMĚRA  
CELKEM CCA 14 m²
- B-24

ODSTRANĚNÍ STÁVAJÍCÍ BETONOVÉ PLOCHY VČETNĚ PODKLADNÍ VRSTVY, BOČNÍHO OBRUBNÍKU A  
BETONOVÉ PŘÍDLAŽBY PODEL OBJEKTU, VÝMĚRA CELKEM CCA 33 m²
- B-25

ODSTRANĚNÍ VYZNAČENÉ ČÁSTI STÁVAJÍCÍHO KZS. PŘI ODSTRANOVÁNÍ JE NUTNÉ PROVÉST ODBORNĚ  
SETRNĚ ZARIZOVANÝ KONTAKTNÍHO ZATEPLOVACÍHO SYSTÉMU, PŘI PROVÁDĚNÍ NÁVZNOSTI NOVEHO  
KZS BUDOU DO STÁVAJÍCÍHO KZS BUDOU DLE POTŘEBY PROVEDENY DODATEČNÉ ZÁŘEZY PRO  
PROVÁZÁNÍ S NOVÝMI KZS.
- B-26

DEMONTÁŽ SKŘÍNĚ S ROZVODY VNITROAREÁLOVÉ TELEKOMUNIKACE,  
ROZMĚRY 610/850 mm, SKŘÍŇ NENÍ VYUŽÍVÁNA, BUDE ODSTRANĚNA BEZ NÁHRADY
- B-27

ODSTRANĚNÍ EXTERIÉROVÉ ČISTÍCÍ ZÓNY
- B-28

ODSTRANĚNÍ IZOLAČNÍ PŘÍZDÍVKY, SOKLOVÉHO ŽELEZOBETONOVÉHO PREFABRIKATU, PODKLADNÍHO A  
OCHRANĚNÉHO BETONU, NÁSYPY A ČÁSTI HYDROIZOLACE
- B-31

ODSTRANĚNÍ SKLOPNÝCH KOVOVÝCH OKEN, BEZ INTERIÉROVÉHO PARAPETU, ROZMĚRY 500/750 mm,  
ODSTRANĚNÍ EXTERIÉROVÉHO PLECHOVÉHO PARAPETU, ODSTRANĚNÍ EXTERIÉROVÉ PLOCHOVÉ  
ÚPRAVY (OMÍTKY) OSTĚNÍ A NADPRAŽÍ
- B-32

ODSTRANĚNÍ STÁVAJÍCÍHO OPLECHOVÁNÍ ATIKY, MATERIÁL POZINKOVANÝ PLECH
- B-33

ODSTRANĚNÍ PODOKAPNÍHO ŽLABU, MATERIÁL POZINKOVANÝ PLECH
- B-34

ODSTRANĚNÍ DEŠŤOVÉHO ODPADU, MATERIÁL POZINKOVANÝ PLECH
- B-35

ODSTRANĚNÍ ZAVĚTRNÉ LÍŠTY, MATERIÁL POZINKOVANÝ PLECH
- B-36

ODSTRANĚNÍ STÁVAJÍCÍHO VÝLEZU NA STŘECHU - POKOP VČETNĚ RÁMU A BETONOVÉ STŘEŠNÍ  
NADŽDÍVKY STŘEŠNÍHO VÝLEZU, VÝŠKA CCA 600mm
- B-37

ODSTRANĚNÍ STÁVAJÍCÍHO STOŽÁRU STA, ODSTRANĚNÍ ROZNAŠEČÍCH BETONOVÝCH KVÁDRŮ
- B-38

ODSTRANĚNÍ STÁVAJÍCÍHO VÝÚSTĚNÍ VĚTRÁČÍHO POTRUBÍ
- B-39

ODSTRANĚNÍ STÁVAJÍCÍCH STŘEŠNÍCH VTKŮ
- B-40

ODSTRANĚNÍ NÁSTŘEŠNÍ ČÁSTI HROMOSVODU VČETNĚ PODKLADNÍCH BETONOVÝCH KUŽELŮ
- B-41

ODSTRANĚNÍ ATIKOVÉHO PREFABRIKOVANÉHO PANELU TVARU L, ROZMĚR 650x550mm TL 150mm (NAD  
BOLETICKÝMI PANELY)
- B-42

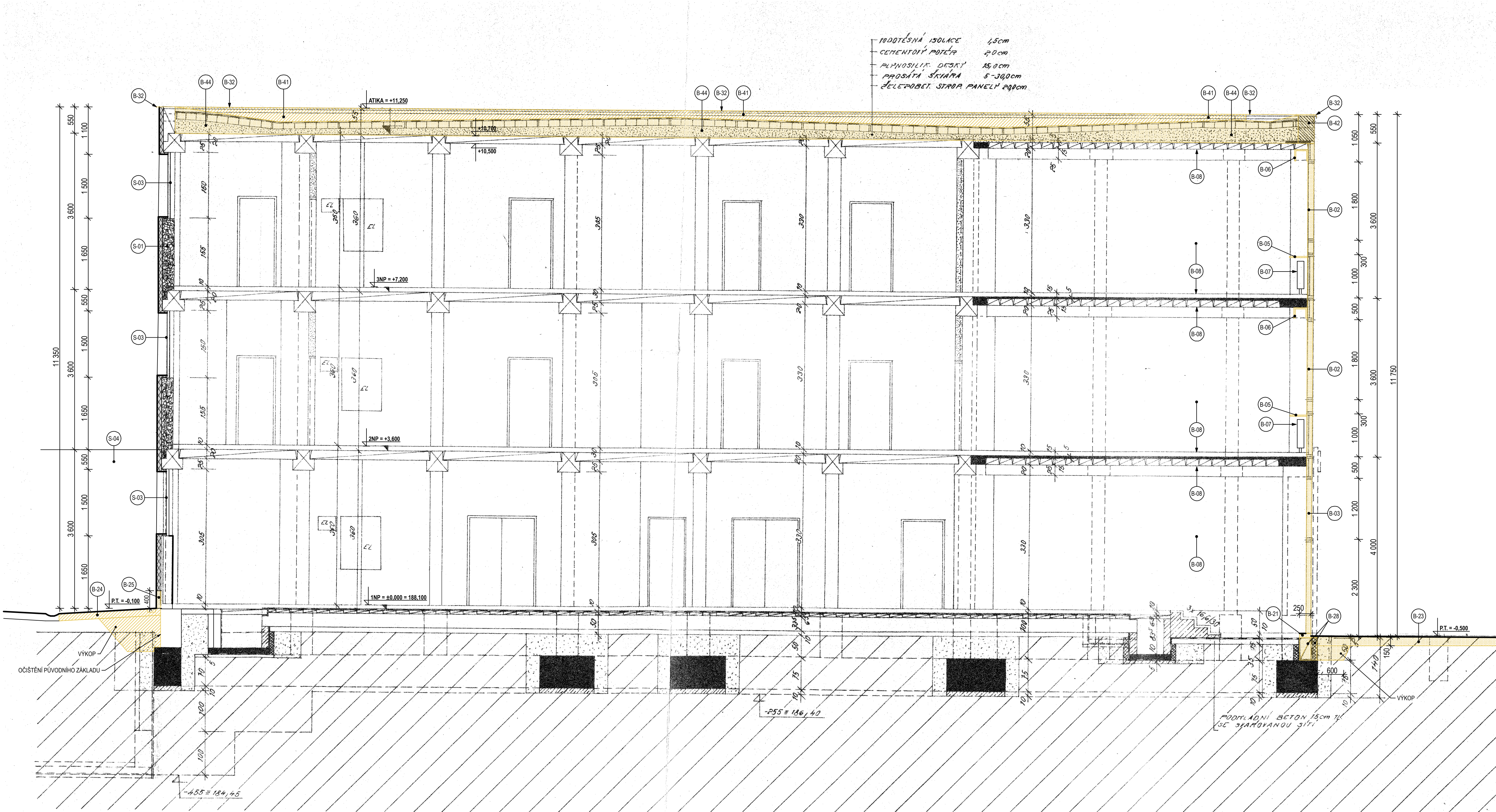
ODSTRANĚNÍ ATIKY VÝZDNĚ Z CIHEL C0m
- B-43

ODSTRANĚNÍ ATIKY Z PLYNOSILKÁTOVÉHO ZDIVA
- B-44

ODSTRANĚNÍ KOMPLETNÍHO SOUVRSTVÍ STŘEŠNÍHO PLÁŠTĚ  
SKLADBA STŘECHY:  
- NATAVĚNÉ HYDROIZOLAČNÍ PÁSY ( PŘEDPOKLAD 3 VRSTVY) - ODSTRANIT  
- CEMENTOVÝ POTĚR II. 20mm - ODSTRANIT  
- PLYNOSILKÁTOVÉ DESKY II. 150mm - ODSTRANIT  
- SPADOVÝ PODSYP ZE ŠOVÁŘY II. 50-300mm (HLAVNÍ STŘECHA) A II.50-165mm (STŘEŠNÍ SVĚTLÍK) -  
ODSTRANIT  
- STROPNÍ ŽELEZOBETONOVÁ PANELOVÁ KONSTRUKCE - PONECHAT
- B-45

ODSTRANĚNÍ ATIKY Z PROSTÉHO BETONU
- B-46

OŠKRBÁNÍ VÝMALBY STĚN A STROPU V CELÉM ROZSAHU PROSTORU STŘEŠNÍHO SVĚTLÍKU



LEGENDA STÁVAJÍCÍCH HMOT

- NOSNÉ ŽELEZOBETONOVÉ KONSTRUKCE
- ZDIVO Z PLYNOSILKÁTOVÝCH TVÁRNIC
- CIHELNÉ PŘÍČKY Z DUTÝCH TVÁRNIC
- KONTAKTNÍ ZATEPLOVACÍ SYSTÉM V PROVEDENÍ ETICS, IZOLANT - EXPANDOVANÝ  
FASÁDNÍ POLYSTYREN, s. 120 mm
- KONSTRUKCE Z PROSTÉHO BETONU

LEGENDA STÁVAJÍCÍCH KONSTRUKCÍ

- S-01

STÁVAJÍCÍ OBVODOVÁ STĚNA Z PLYNOSILKÁTOVÝCH TVÁRNIC ZATEPLENÁ KONTAKTNÍM ZATEPLOVACÍM  
SYSTÉMEM, IZOLANT - EPS TL. 120 mm
- S-02

STÁVAJÍCÍ DVEŘE SE ZVÝŠENOU POŽÁRNÍ ODOLNOSTÍ, ROZMĚRY 1600/2100 mm
- S-03

PLASTOVÉ OKNO, ROZMĚRY 1200/1500 mm BARVA BILÁ, PARAPET POZINKOVANÝ PLECH
- S-04

OBVODOVÝ PLÁŠT SPOJOVACÍ CHODBY MEZI SEVERNÍM A JIŽNÍM PAVILONEM, PLÁŠT VÝZDNĚ Z  
KERAMICKÝCH TVÁRNIC POROTHERM TL. 250 mm A ZATEPLEN EPS TL. 100 mm
- S-05

VZROSTLÝ STROM - BUDE OCHRÁNĚN PŘED VLIVY STAVBY

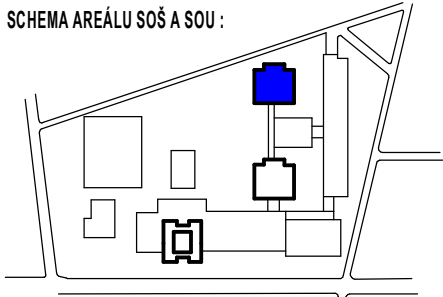
POZNÁMKA:

- DO PŮVODNÍ PROJEKTOVÉ DOKUMENTACE Z ROKU 1974 KÓTOVANÉ V CENTIMETRECH JSOU DOPLNĚNÝ ZMĚNY  
KONSTRUKCÍ, NOVÉ KÓTOVÁNÍ JE V MILIMETRECH.

- V KRESBĚ VYZNAČENÉ DETAILY JSOU VYOBRAZENY VE VÝKRESOVÉ SLOŽCE F.AR.19 - DETAILY

POZN.3: HISTORICKÁ CHRÁNIČKA SILOVÉHO PŘÍVODU EL BUDE ODSTRANĚNA - NYNÍ BEZ VYUŽITÍ

POZN.4: SOUBOR PRACÍ ÚPRAVY ROZVODŮ STRUKTUROVANÉ KABELÁŽE POČÍTAČOVÉ ÚČEBNY ZAHRNJÍJÍCÍ:  
- DEMONTÁŽ ROZVODŮ STRUKTUROVANÉ KABELÁŽE A SILOVÉ ELEKTRONSTALACE V PLECHOVÉM  
KRYTU NA PODLAŽE  
- DEMONTÁŽ KAMERY  
- DEMONTÁŽ ROZVADĚČE STRUKTUROVANÉ KABELÁŽE A JEHO USKLADNĚNÍ PRO ZPĚTNOU  
MONTÁŽ



1.NP = ±0,000 = 188,10 Bpv

MANAŽER PROJEKTU: ING. ALEŠ HOLEMÝ	ING. MIROSLAV HUBÁLKOVÁ	TECHNICKÁ KONTROLA: ING. MILOŠ PAŘÍZEK	<b>DABONA</b> Sokolovská 682 516 01 Rychnov nad Kněžnou kontakt: +420 494 531 538 dabona@dabona.eu www.dabona.eu
OBEČ: NYMBURK	KRAJ: STŘEDOČESKÝ		
INVESTOR: Střední odborná škola a Střední odborná učiliště Nymburk		ČÍSLO ZAKÁZKY: 12681	
NÁZEV AKCE: ZATEPLENÍ OBJEKTŮ ŠKOLY - SOŠ A SOU NYMBURK		FORMAT A4: 12x44	
OBJEKT: 005 - BUDOVA ŠKOLY, JIH		DRUH PROJEKTU: DOKUM. PRO PS	
ČÁST: FAR - TECHNICKÉ ŘEŠENÍ STAVBY - STAVEBNÍ ŘEŠENÍ		DATUM: 02/2013	
NÁZEV VÝKRESU: ŘEZ B-B' - STÁVAJÍCÍ STAV A BOURACÍ PRÁCE		MĚŘÍTKO: 1:50	
		ČÍSLO VÝKRESU: FAR.07	
		PÁŘE Č.:	